

Wall system

①



bolzan

Wall system

①

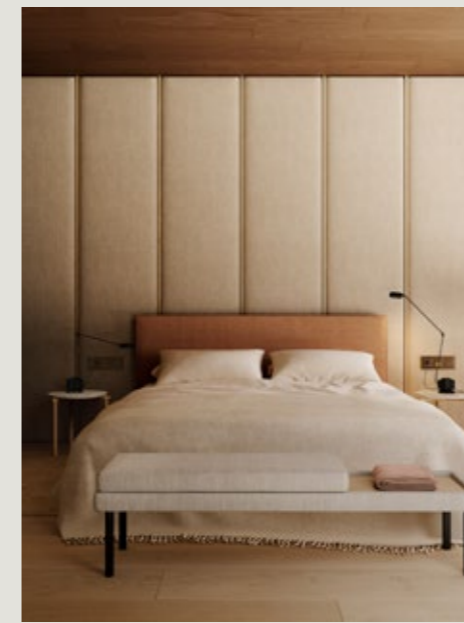




IT - Bolzan presenta Wall 1:
una soluzione innovativa pensata per trasformare qualsiasi ambiente, sia nuovo che esistente. Wall 1 non è solo un semplice sistema di pannellature a muro, ma un vero e proprio elemento di design che aggiunge colore, texture, comfort acustico e funzionalità a ogni parete. Ideale per ambienti residenziali o contract interpretati come spazi dinamici e flessibili, consente un'integrazione perfetta tra arredi e architettura, creando spazi armoniosi e ricchi di personalità.

EN - Bolzan presents Wall 1:
an innovative solution designed to transform any space, whether new or existing. Wall 1 is not just a simple wall panelling system, but a true design element that adds colour, texture, acoustic comfort, and functionality to every wall. Ideal for residential or contract environments interpreted as dynamic and flexible spaces, it allows for seamless integration between furniture and architecture, creating harmonious spaces full of personality.

Index



06 - 09



10 - 11



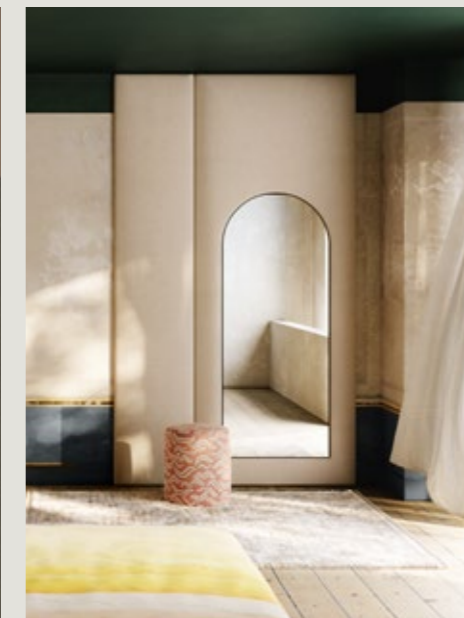
12 - 15

Composizioni / Wall composition	Camera da letto	Bedroom	p. 06
	Salotto	Living room	p. 10
	Camera d'albergo	Hotel Suite	p.12
	Salotto	Living room	p. 16
	Restauro	Restoration	p. 22
	Open space	Open space	p. 24
	Studio	Studio	p. 26
	Lounge area	Lounge area	p. 28
Galleria	Gallery	p. 30	

Area tecnica / Tech	Modularità e dimensioni	Modularity and dimensions	p. 34
	Libertà di forme	Freedom of shapes	p. 35
	Fissaggio pannelli	Panel fixing	p. 36
	Angoli	Corners	p. 38
	Customizzazioni pannelli	Panel customizations	p. 40
	Accostamenti	Combinations	p. 42
	Finiture legno pitture naturali	Natural paint wood finishes	p. 46
	Tessuti	Fabrics	p. 46



16 - 19



20 - 23



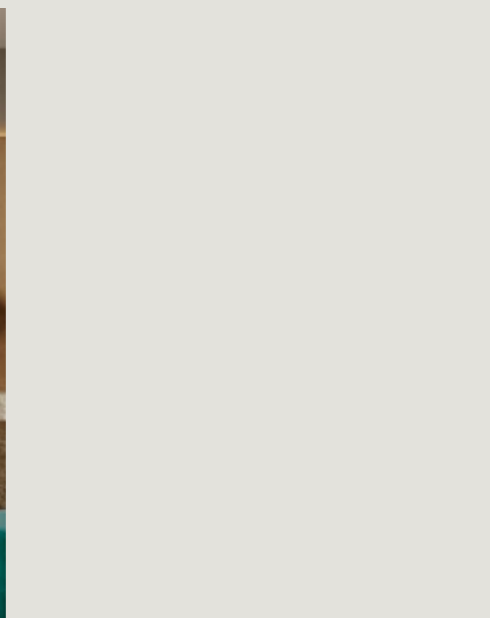
24 - 25



26 - 27



28 - 29



30 - 31





Wall composition
Camera da letto

Bedroom

IT - Il sistema Wall 1 offre un'ampia gamma di possibilità di personalizzazione: le pannellature imbottite, fonoassorbenti, rivestite in tessuto e fissate a parete, ricoprono l'intera superficie da pavimento a soffitto. A intervalli tra le pannellature, si inseriscono eleganti profili in legno di frassino, disponibili nelle finiture rovere o wengé, che rendono l'ambiente avvolgente ed intimo. La camera da letto trova il suo completamento con il letto Metropolitan, i comodini Jack-e e la panca Marty. Un insieme armonioso che la rende un luogo caldo e accogliente, perfetta per godere di relax e tranquillità.

EN - Wall 1 system offers a wide range of customization options: the upholstered, sound - absorbing panels, covered in fabric and fixed to the wall, extend from floor to ceiling, covering the entire surface. Elegant ash wood profiles, available in oak or wenge finishes, are placed at intervals between the panels, creating a warm and intimate atmosphere. The bedroom is completed with Metropolitan bed, Jack-e bedside tables, and Marty bench, forming a harmonious ensemble that makes the space warm and welcoming, perfect for enjoying relaxation and tranquillity.

Walls:
fabric: Ellisia 32 (cat. E)
Wooden frame: oak finish

Products:
● Metropolitan h. 8:
fabric: Pervinca 14 (cat. Plus)
● Jack-e coffee table
top: Carrara marble
structure: Naturale wood
● Marty bench
fabric: Mondrian 06
(cat. Super)



1 Electrical set-up for custom socket

IT - L'installazione ad angolo consente di collegare spazi e valorizzare aree di servizio come ingressi e corridoi. Il sistema Wall 1 è progettato per curare anche i più piccoli dettagli, garantendo una continuità perfetta nell'accostamento di due pannelli.

EN - The corner installation allows for connecting spaces and enhancing service areas such as entrances and corridors. The Wall 1 system is designed to attend to even the smallest details, ensuring a perfect continuity in the alignment of two panels at a corner.



IT - EFFETTO SOSPESO
I pannelli imbottiti possono essere fissati a muro con un effetto di sospensione rispetto al pavimento, offrendo così ulteriori possibilità di personalizzazione dell'ambiente.

EN - SUSPENDED EFFECT
The upholstered panels can be mounted on the wall with a suspended effect relative to the floor, providing additional opportunities for customizing the environment.

Walls:
fabric: Tate 28
(cat. Extra)

Products:
● Jill sofa bed
fabric: Uffizi 955
(cat. Extra)





IT - ACCESSORIZZAZIONE

La customizzazione delle pannellature permette l'integrazione di LED, applique e interruttori, rendendole non solo esteticamente accattivanti, ma anche pratiche a livello funzionale. Per maggiori informazioni consulta

EN - ACCESSORIES

The customisation of the panels allows for the integration of LED lights, wall sconces, and switches, making them not only aesthetically appealing but also functionally practical. For more information, please refer to



- ② Led light
- ③ Hole for applique
- ④ Hole for wall socket

Walls:
fabric: Calla 33 (cat. C)

Products:
● Sommier bed
● Jill coffee table
top: Karibib marble
structure: RAL 9011



IT - Con Wall 1, Bolzan trasforma le pannellature in un vero e proprio elemento architettonico, capace di valorizzare lo spazio al massimo delle sue potenzialità. Esse sono configurabili per rivestire setti murari preesistenti, ed offrono la possibilità di combinare tessuto e legno, creando soluzioni personalizzate e di grande impatto estetico. Questo sistema dona carattere e personalità non solo agli ambienti legati ad un progetto residenziale, ma anche al mondo del contract e dell'hotellerie, rendendo ogni ambiente unico e sofisticato.

EN - With Wall 1, Bolzan transforms wall panels into a true architectural element, enhancing the space to its fullest potential. The panels, which can be configured to cover existing walls, offer the possibility of combining fabric and wood, creating customised solutions with great aesthetic impact. This system adds character and personality not only to residential projects but also to the contract and hospitality sectors, making each environment unique and sophisticated.

IT - MODULARITÀ

Le pannellature imbottite in tessuto e legno sono personalizzabili in termini di dimensioni, da verificare con il supporto del nostro ufficio tecnico. Per informazioni sulle dimensioni minime e massime dei pannelli, consulta

EN - MODULARITY

The upholstered fabric and wood panels are customizable in terms of size, with options to be confirmed through our technical office. For information on the minimum and maximum panel dimensions, please refer to





Walls:
fabric: Cassia 11 (cat. C)
Wooden frame: oak finish

Products:
● Flag armchair
fabric: Louvre 04 (cat. Extra)

IT - ANGOLI

La versatilità di Wall 1 permette di curare anche i dettagli più sofisticati, come la giuntura ad angolo tra due pannelli, che si allineano con precisione, assicurando continuità al sistema.

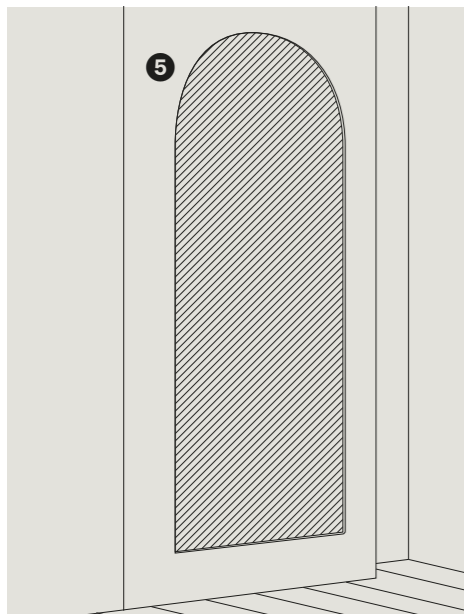
EN - EDGES

The versatility of Wall 1 allows for attention to even the most sophisticated details, such as the corner joint between two panels, which align with precision, ensuring continuity within the system.



IT - Anche durante un restauro, l'inserimento del sistema di pannellature a muro può rappresentare una soluzione efficace. Il rivestimento può essere progettato per intervenire nelle aree necessarie, offrendo funzionalità e coprendo eventuali imperfezioni murali. Per garantire una perfetta integrazione dello specchio, fornito da Bolzan, è fondamentale interfacciarsi con l'ufficio tecnico dell'azienda.

EN - Even during a renovation, incorporating the wall panelling system can be an effective solution. The cladding can be designed to address specific areas, providing functionality while covering any wall imperfections. To ensure perfect integration of the mirror supplied by Bolzan, it is essential to liaise with the company's technical office.



5 Mirror recessed

Walls:
fabric: Erica 84 (cat. E)

Products:
● Basic round pouf
fabric: Picasso 004
(cat. Super)





Wall composition Open space



Walls:
fabric: Tate 28
(cat. Extra)

Rideaux wooden panels
finish: oak

IT - TESSILE & LEGNO

Per rendere uno spazio più accattivante, Wall 1 consente di combinare materiali e profondità diverse. Il pannello imbottito in tessuto può essere accostato al sistema in legno di frassino Rideaux, che presenta una sinuosità ispirata alle tende a pacchetto e una profondità leggermente più accentuata. Questi due moduli coesistono armoniosamente, creando effetti di luce e ombre che conferiscono all'ambiente un'atmosfera romantica e contemporanea.

EN - TEXTILE & WOOD

To make a space more captivating, Wall 1 allows for the combination of different materials and depths. The upholstered fabric panel can be paired with the Rideaux ash wood system, which features a sinuous design inspired by pleated curtains and a slightly deeper profile. These two modules coexist harmoniously, creating lights and shadows effects that give the environment a romantic and contemporary atmosphere.



IT - A seconda delle esigenze progettuali, il sistema Wall può essere configurato con pannelli di diverse dimensioni e orientamenti, permettendo la customizzazione di qualsiasi tipo di parete in base alle richieste del cliente.

EN - Depending on the design requirements, the Wall system can be configured with panels of various sizes and orientations, allowing for the customisation of any type of wall according to the client's specifications.

Walls:
fabric: Tate 04
(cat. Extra)





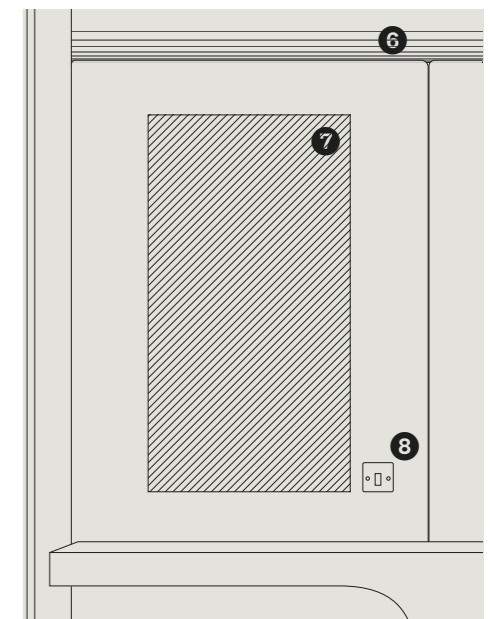
Wall composition Lounge area

IT - La progettazione del sistema può includere anche nicchie, trasformando spazi meno caratterizzanti in aree funzionali e stilisticamente interessanti. L'accessorizzazione del rivestimento con luci LED retroilluminate, prese elettriche e specchi, amplia le possibilità d'uso dello spazio, conferendogli una nuova e versatile identità.

EN - The design of the Wall 1 system can also include niches, transforming less distinctive spaces into functional and stylistically interesting areas. Accessorising the cladding with backlit LED lights, electrical sockets, and mirrors expands the space's usability, giving it a new and versatile identity

Walls:
fabric: Calla 06
(cat. C)

Products:
● Basic round pouf
fabric: Petunia 109
(cat. Plus)



- 6 Led light
- 7 Mirror recessed
- 8 Hole for wall socket

IT - Forme personalizzate

L'ampio range di personalizzazione include anche la varietà di forme applicabili. Durante la fase di progettazione, con il supporto dell'ufficio tecnico Bolzan, è possibile esplorare soluzioni su misura per caratterizzare l'installazione con sagomature particolari.

EN - Custom Shapes

The extensive customisation options also include the variety of applicable shapes. During the design phase, with the support of the Bolzan technical office, it is possible to explore bespoke solutions to characterise the installation with unique profiles.



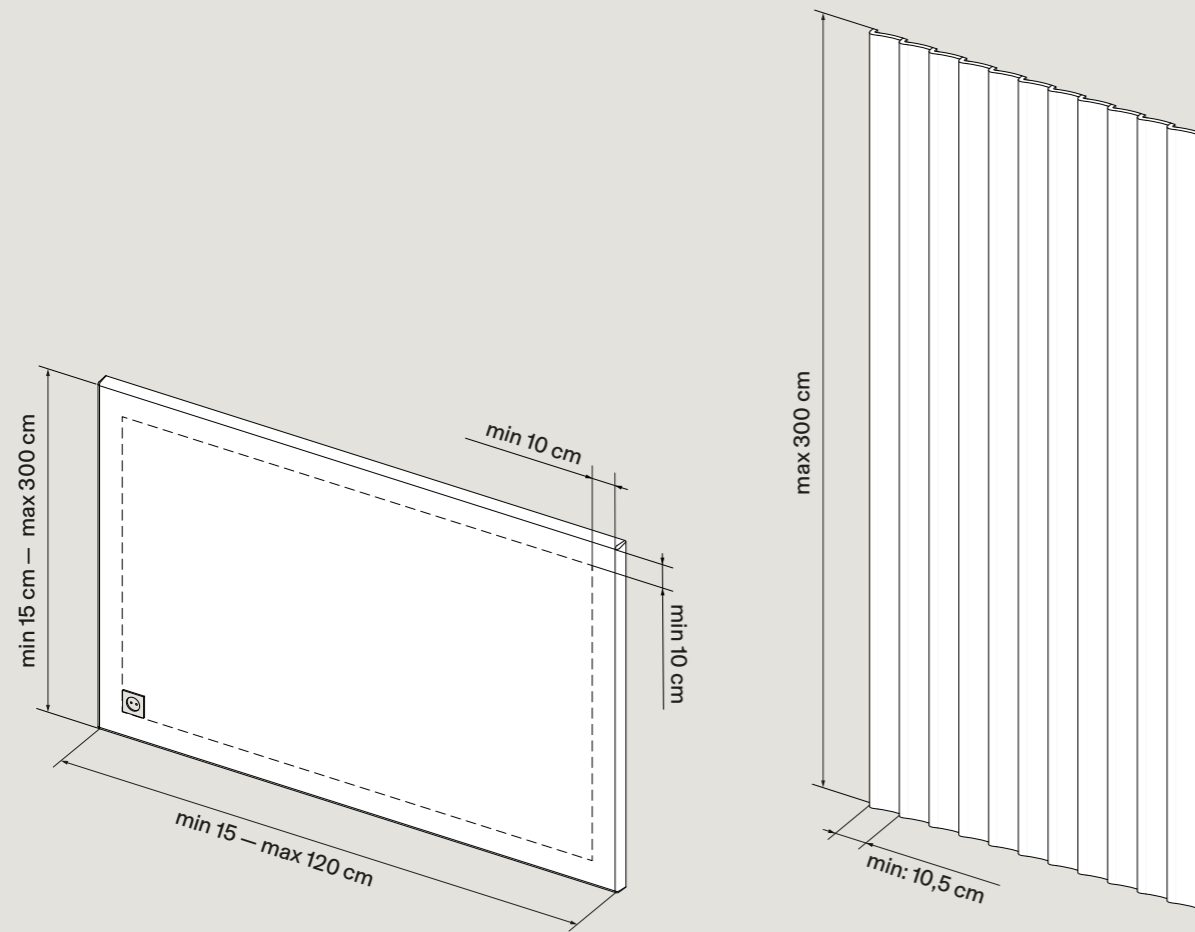
Tech

Area tecnica / Tech

Modularità e dimensioni	Modularity and dimensions	p. 34
Libertà di forme	Freedom of shapes	p. 35
Fissaggio pannelli	Panel fixing	p. 36
Angoli	Corners	p. 38
Customizzazioni pannelli	Panel customizations	p. 40
Accostamenti	Combinations	p. 42
Finiture legno	Wooden finishes	p. 44
Tessuti	Fabrics	p. 46

Modularità e dimensioni

Modularity and dimensions

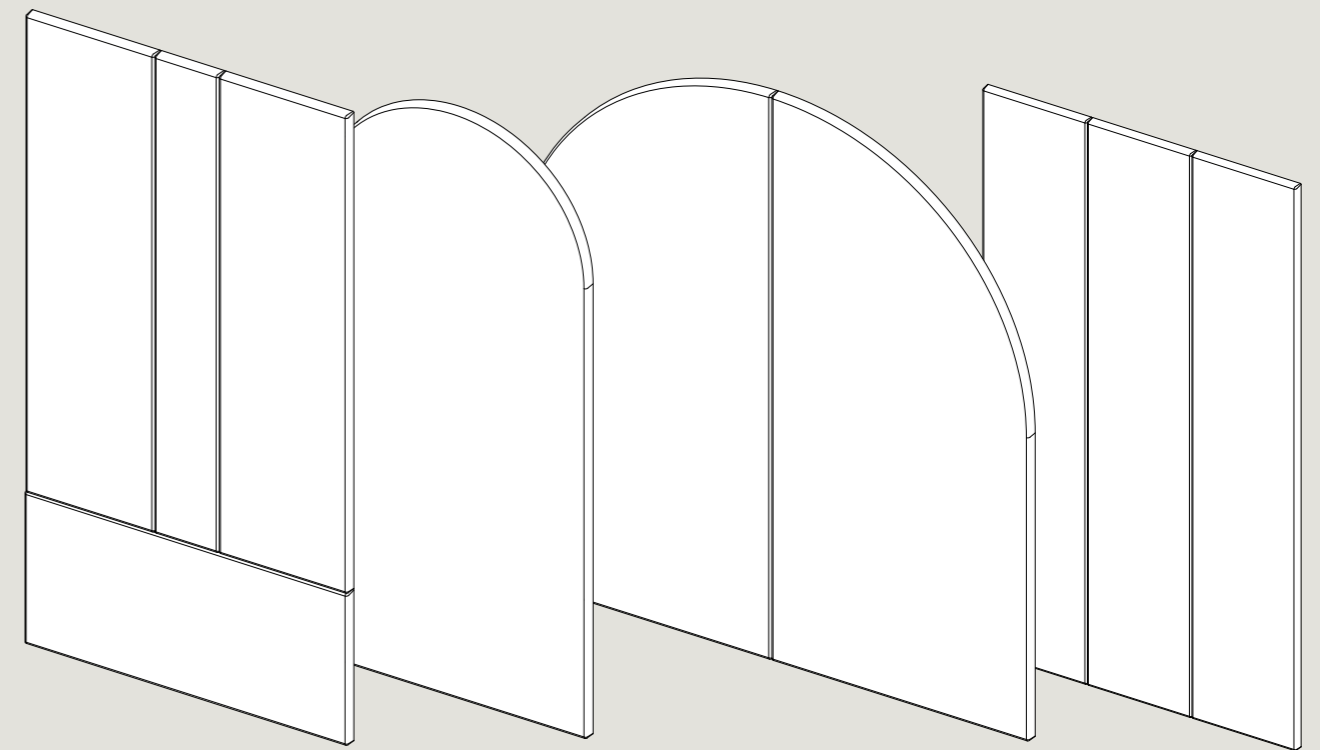


L'altezza e la larghezza del pannello vengono gestite orizzontalmente e verticalmente a misura, con misure minime e massime. La profondità è standard. Si possono accostare pannelli di diverse finiture. Le accessorizzazioni (vedi pag. 40) possono essere applicate ad un minimo di 10 cm dal bordo del pannello.

The width and the depth of the panel are managed horizontally and vertically to measure, with a minimum and maximum measures. The depth is standard. It is possible to combine wall panels in different finishes. Accessories (see p. 40) can be applied at a minimum of 10 cm from the edge of the panel.

Libertà di forme

Freedom of shapes

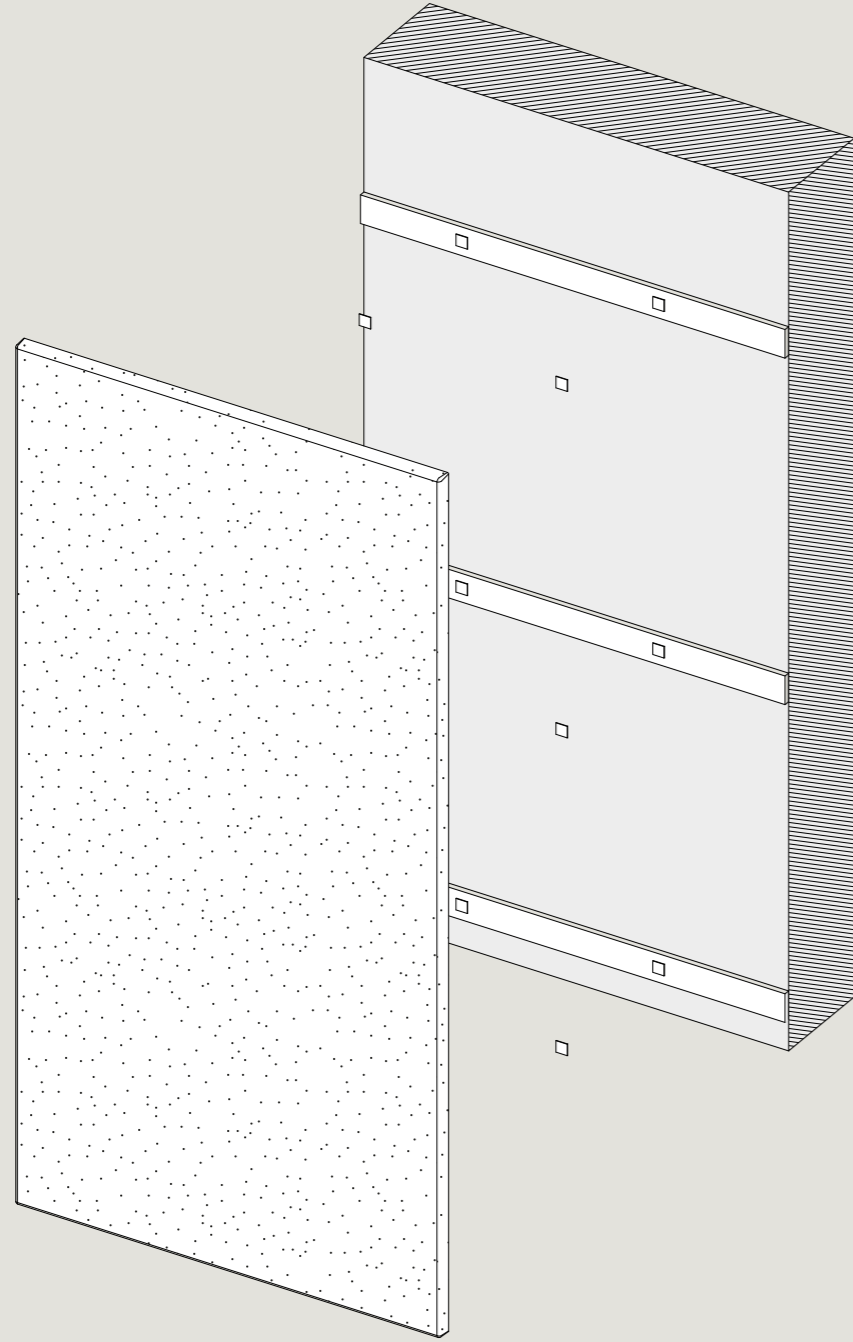


Le pannellature consentono personalizzazioni anche in termini di forme. Per sagomature particolari, soprattutto se curve, è richiesta l'approvazione del nostro ufficio tecnico, al fine di garantirne la fattibilità e la qualità del risultato finale.

The panels allow for customisation in terms of shapes as well. For specific configurations, especially curved ones, approval from our technical department is required to ensure feasibility and the highest quality of the final result.

Fissaggio pannelli

Panels fixing

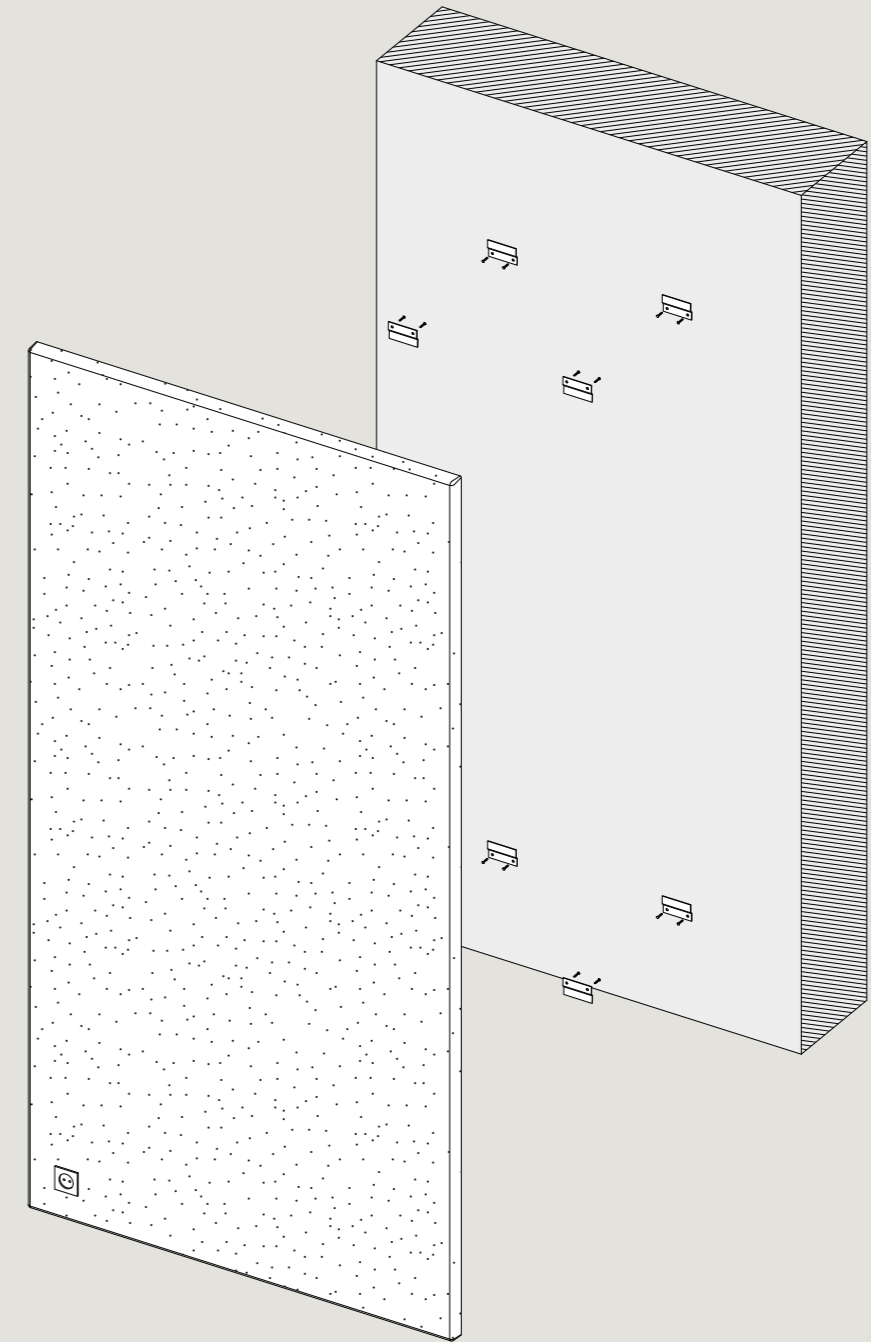


Fissaggio pannelli senza accessori

Il sistema prevede inserti di velcro applicati a delle attaccaglie, per il fissaggio dei pannelli senza accessori. Per il montaggio autonomo del sistema, verranno fornite istruzioni di montaggio specifiche.

Panels fixing without accessories

The system provides Velcro inserts applied to attachments, for attaching panels without accessorizations. For self-assembly of the system, specific assembly instructions will be provided.



Fissaggio pannelli con accessori

Il sistema prevede staffe di fissaggio a muro per l'aggancio dei pannelli con accessorizzazioni. Per il montaggio autonomo del sistema, verranno fornite istruzioni di montaggio specifiche.

Panels fixing with accessories

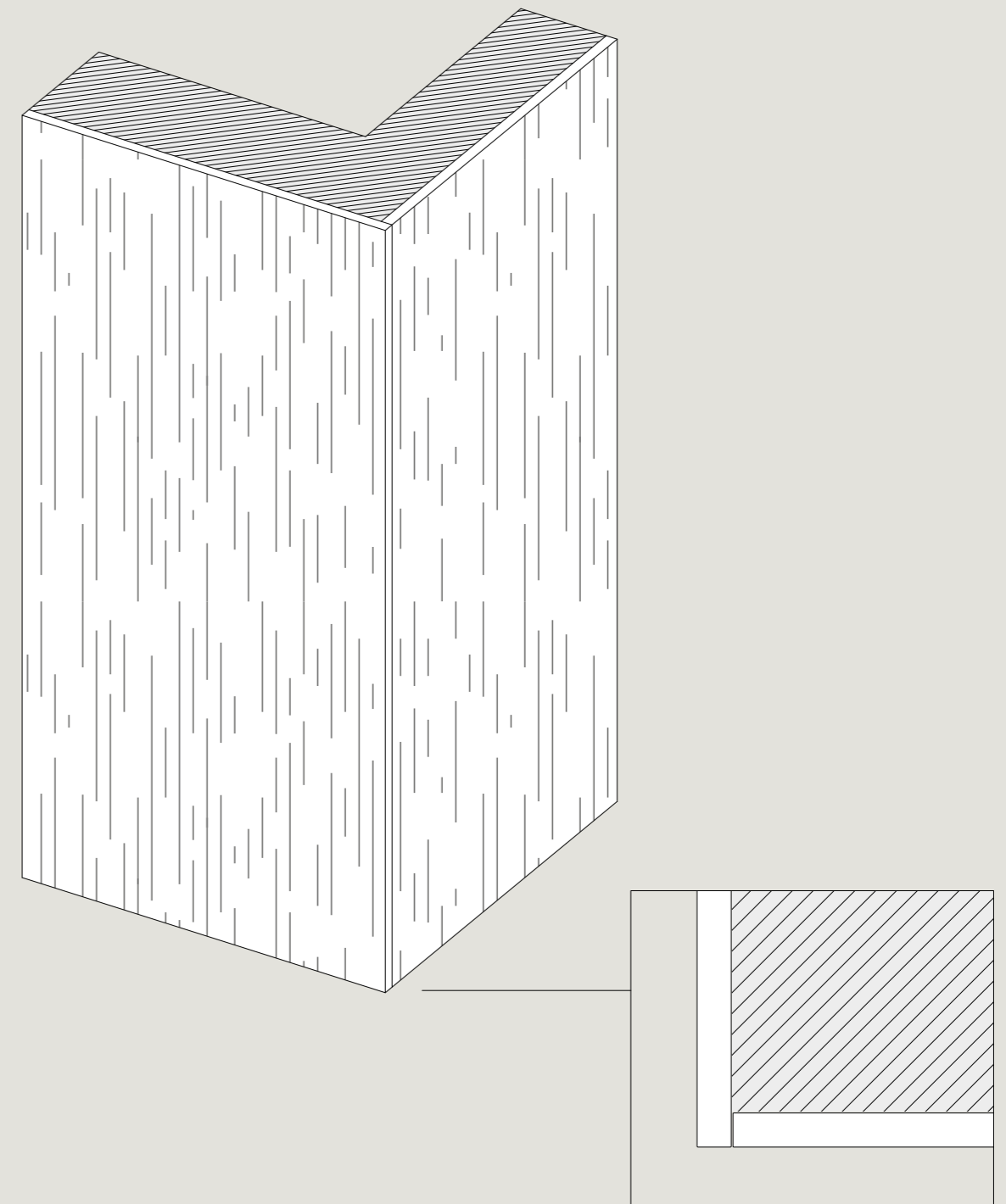
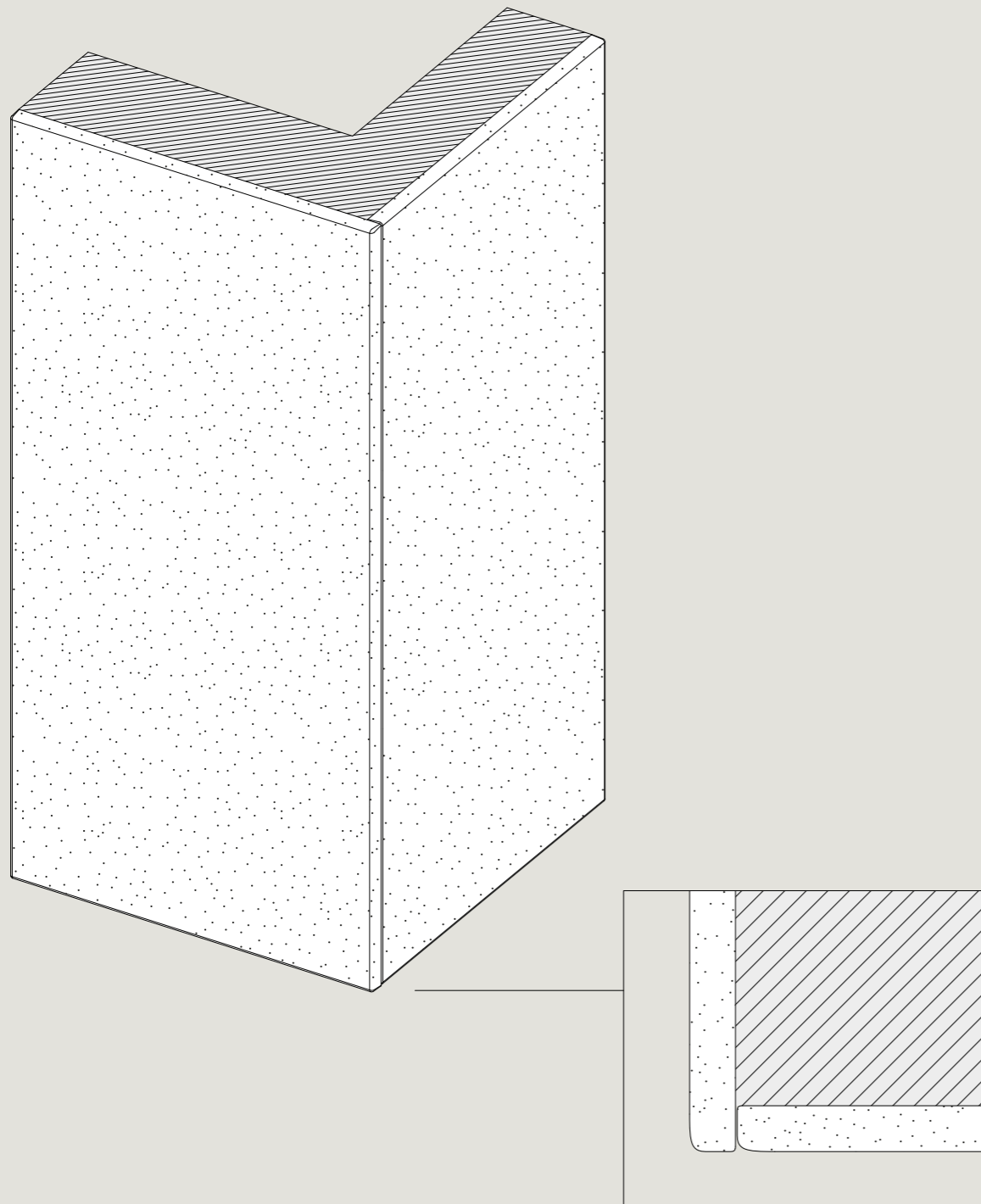
The system works with wall fixing brackets to hang the panels with accessories. For self-assembly of the system, specific assembly instructions will be provided.

Angolo pannello imbottito

Upholstered panel corner

Angolo pannello in legno

Wooden panel corner



EN ISO 354:2003
EN ISO 11654:1997

Testing & certificazioni:
Insonorizzazione

Certificate fonoassorbenti
a medie e alte frequenze

Testing & certification:
Soundproofing

Certified for sound absorption
at medium and high frequencies

Customizzazioni pannelli

Panels customizations



Luce led

Possibilità di integrare nella parte superiore o lateralmente al pannello luce led da 24V, fornita da Bolzan. Necessaria alimentazione attraverso presa elettrica, confrontarsi con nostro ufficio tecnico per la configurazione. Le luci Led non possono essere applicate in un secondo momento su pannelli già esistenti.

Led light

It is possible to integrate a 24V LED light, supplied by Bolzan, into the top or on the side of the panel. Power supply through an electrical socket is required; please consult our technical office for configuration. LED lights cannot be retrofitted to existing panels.



Specchio

Lo specchio verrà realizzato su misura in base al disegno fornito, con l'obbligo di mantenere una distanza minima di 10 cm dal perimetro del pannello su cui sarà applicato. Disponibile esclusivamente incassato nella variante imbottita. Non compatibile con pannelli in legno né con il sistema Rideaux.

Mirror

The mirror will be custom-made based on the provided design, with a requirement to maintain a minimum distance of 10 cm from the perimeter of the panel to which it will be applied. Available exclusively as a recessed option in the padded variant. It is not compatible with wooden panels or the Rideaux system.



Foro per appliques

Possibilità di integrare applique alle pannellature in legno ed imbottite. Il foro presa è a cura di Bolzan, le applique dovranno essere fornite dal cliente e recapitate presso nostra azienda per realizzare il foro su misura. Obbligo di mantenere una distanza minima di 10 cm dal perimetro del pannello su cui sarà applicato. Non compatibile con pannelli Rideaux.

Hole for applique

It is possible to integrate wall lights into wooden and upholstered panels. The socket hole will be made by Bolzan, while the wall lights must be supplied by the customer and delivered to our company for custom hole creation. A minimum distance of 10 cm from the perimeter of the panel to which it will be applied must be maintained. Not compatible with Rideaux panels.

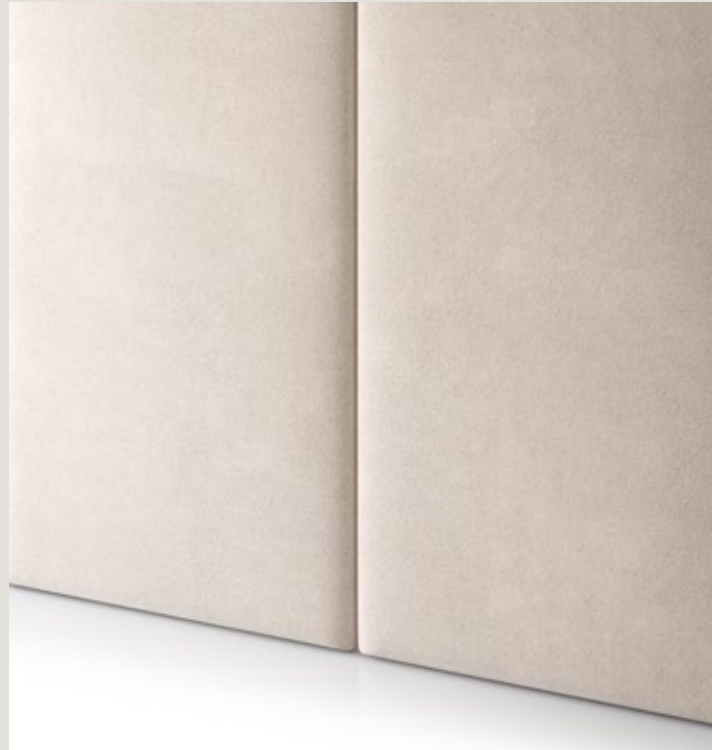


Foro per prese elettriche

Possibilità di integrare prese elettriche alle pannellature in legno ed imbottite. Il foro presa è a cura di Bolzan, dovrà necessariamente essere fornito il portafrutti, e recapitato presso nostra azienda per realizzare il foro su misura. I pannelli verranno consegnati con le prese fornite premontate. Obbligo di mantenere una distanza minima di 10 cm dal perimetro del pannello su cui sarà applicato. Non compatibile con pannelli Rideaux.

Hole for wall socket

It is possible to integrate electrical sockets into wooden and upholstered panels. The socket hole will be made by Bolzan; the mounting box must be supplied by the customer and delivered to our company for custom hole creation. The panels will be delivered with the supplied sockets pre-installed. A minimum distance of 10 cm from the perimeter of the panel to which it will be applied must be maintained. Not compatible with Rideaux panels.



Pannello imbottito in tessuto
+ pannello imbottito in tessuto

Fabric-upholstered panel +
fabric-upholstered panel



Pannello in legno
+ pannello in legno

Wooden panel
+ wooden panel



Pannello imbottito in tessuto
+ cornice in legno
+ pannello imbottito in tessuto

Fabric-upholstered panel
+ wooden frame
+ fabric-upholstered panel



Pannello in legno
+ cornice in legno
+ pannello in legno

Wooden panel
+ wooden frame
+ wooden panel



Pannello imbottito in tessuto
+ pannello in legno rideaux

Fabric-upholstered panel
+ wooden panel rideaux



Pannello in legno
+ pannello in legno rideaux

Wooden panel
+ wooden panel rideaux



Pannello imbottito in tessuto
+ pannello in legno

Fabric-upholstered panel
+ wooden panel

Accostamento
doppio pannello

Double panel
combination

Accostamento
con cornice

Combination
panel with frame

Accostamento
pannello e rideaux

Combination of panel
and Rideaux panel

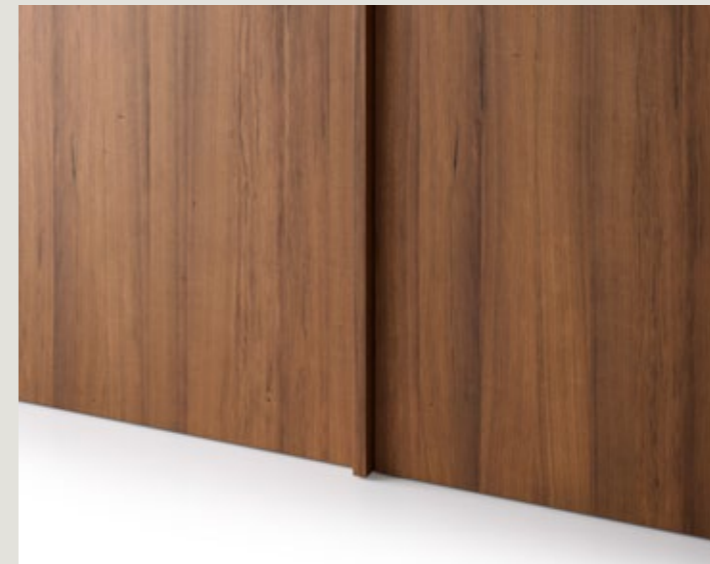
Frassino
tinta Rovere

Oak
stained ash



Noce

Walnut



Abbinamento
non disponibile
con Rideaux

Combination
not available
with Rideaux

Frassino
tinta Wenge

Wenge
stained ash



Finiture legno pitture naturali ①

Natural paint wood finishes ①

Legno frassino FSC tinto a pigmenti naturali a pennello, con il metodo a stracciatura e rifinito a cera.

FSC ash wood stained with natural pigments by brush or rag method and finished with wax.

①
Le finiture sono disponibili per pannello liscio, cornice e Rideaux.

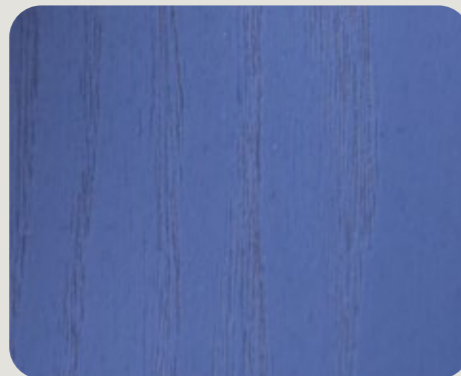
Finishes are available for plain panel, frame and Rideaux.



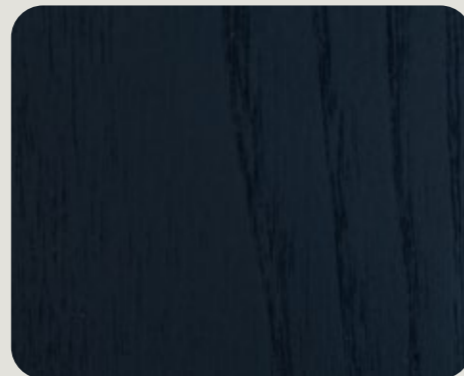
Terra di siena



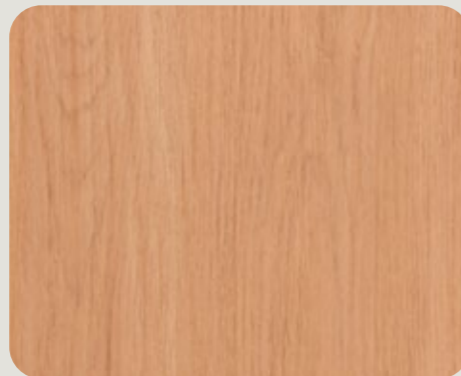
Grigio cenere



Azzurro guado



Indaco scuro



Naturale



Nero vite



Verde ginepro

Tessuti

Fabrics

Textile Club

La ricerca tessile è al centro di Textile Club: un sistema che combina una vasta gamma di tessuti selezionati per le loro caratteristiche tecniche innovative, una forte sensibilità artigianale e la attenta selezione di varianti cromatiche e materiche da abbinare con le altre finiture della materioteca Bolzan. Scopri la libreria tessile scansionando le schede digitali sempre aggiornate al seguente codice QR.

Textile research is at the heart of Textile Club: a system that combines a wide range of fabrics selected for their innovative technical characteristics, a strong artisan sensibility and a careful selection of colour and material variations to match with other finishes from the Bolzan material library. Discover the textile library by scanning the constantly updated digital files using the following QR code.



Scopri la libreria tessile scansionando il codice QR.

Discover the textile library by scanning the QR code.



Bolzan srl – Società Benefit
Via per Sacile 123/a
31018 Francenigo di Gaiarine (TV)
+39 0434 765012

info@bolzan.com

BolzanSpace Showroom
via Mercato 3/12N
20121 Milano
milano@bolzan.com

Design direction:
Zanellato/Bortotto
con Eleonora Castellarin

Photo art direction,
set design:
Leandro Favalaro

Graphic design:
Mauro Tittoto

CGI images:
Operavisual

Bolzan srl al fine di migliorare le caratteristiche tecniche e qualitative della sua produzione, si riserva di apportare, anche senza preavviso, tutte le modifiche che si rendessero necessarie. Per ogni aspetto tecnico e dimensionale fare riferimento al listino aziendale e relativi aggiornamenti. I colori e i materiali riprodotti nelle immagini stampate hanno un valore indicativo.

Bolzan srl reserves the right to make all the changes deemed necessary to the products in order to improve technical and quality features, even without advanced notice. For information of a technical and dimensional nature, refer to the company price list and relevant updates. The colours and materials reproduced in the images printed herein are given as an approximate guide only.

bolzan